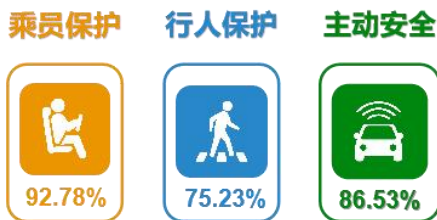
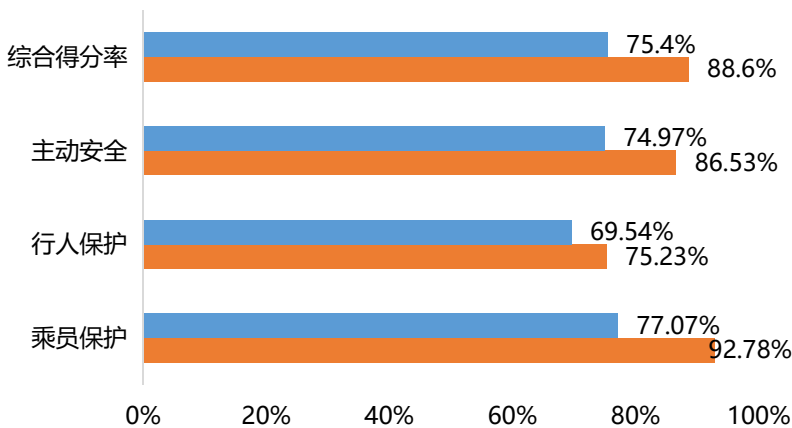
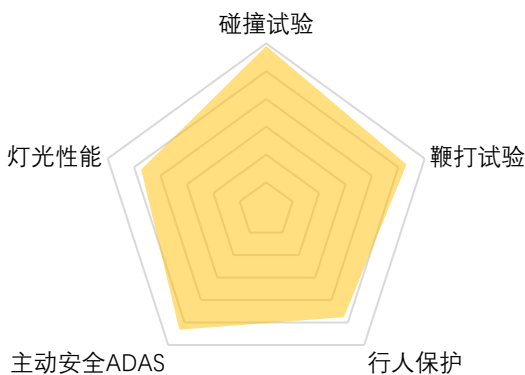


# C-NCAP 测评车辆性能画像

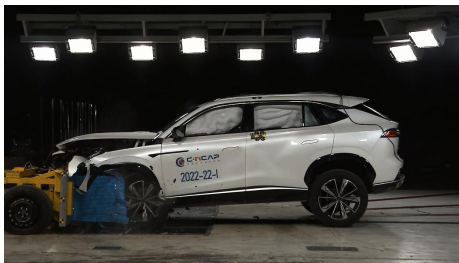
## 荣威RX5

车型	类别	指导价格
第三代330GTi超感旗舰版	紧凑型SUV	12.79万元

综合得分率 **88.6%**



	部分得分率	权重	部分得分率*权重
乘员保护	92.78%	60%	55.67%
行人保护	75.23%	15%	11.28%
主动安全	86.53%	25%	21.63%
电安全	/		
综合得分率	<b>88.6%</b>		
星级	★★★★★		



类别	测试项目	得分/总分	说明	评价
乘员保护	碰撞	62.752 (满分68分)	发生碰撞时车内乘员安全指数	👍
	鞭打	6.037 (满分7分)	被追尾时车内乘员安全指数	
行人保护	头型	6.285 (满分10分)	对车外行人头部的保护效果	
	腿型	5 (满分5分)	对车外行人腿部的保护效果	👍
主动安全	CCR	10.214 (满分11分)	车对车自动刹车能力	
	VRU_Ped	9.254 (满分10分)	车对行人自动刹车能力	
	VRU_TW	10.824 (满分11分)	车对二轮车自动刹车能力	👍
	LKA	3 (满分3分)	车道保持能力	👍
	照明	7.463 (满分10分)	车辆照明效果	

备注：带有👍标志的代表该车型此项目在当前测评版本全部车型中排名前20%。



扫码查询更多车型成绩。