



中国智能网联汽车技术规程

## 测评报告



## 奔驰 C级 260L 皓夜运动版

### 辅助驾驶

行车辅助 ★★★★★

泊车辅助 ★★★

#### 车辆信息

车辆型号: BJ7154PL

生产厂家: 北京奔驰汽车有限公司

软件名称: \_\_\_\_\_

软件版本: R21.1

能源类型: 汽油

#### 传感器配置

智能驾驶芯片

超声波雷达

毫米波雷达

摄像头

激光雷达

其他传感器

\_\_\_\_\_

12个

5个

6个

\_\_\_\_\_

\_\_\_\_\_

测试日期: 2023年11月

测试地点: 天津市西青区智能网联先导区试验场

\*本报告仅对该样品、该软件版本、该测试环境有效, 最终解释权归中汽测评所有。

四星  
辅助驾驶  
行车辅助



基础行车辅助 得分率 85.6%

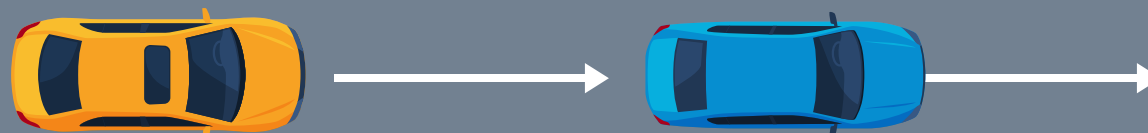
/已测车型平均得分率 86.8%

① 跟车能力 得分率 94.8%

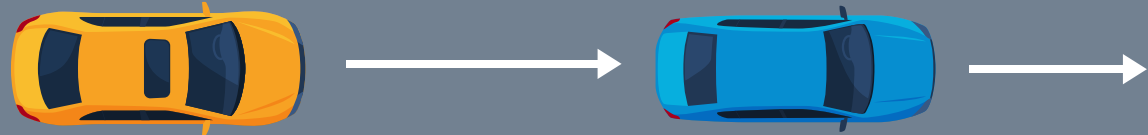
前车静止识别与响应: 得分率 100.0%



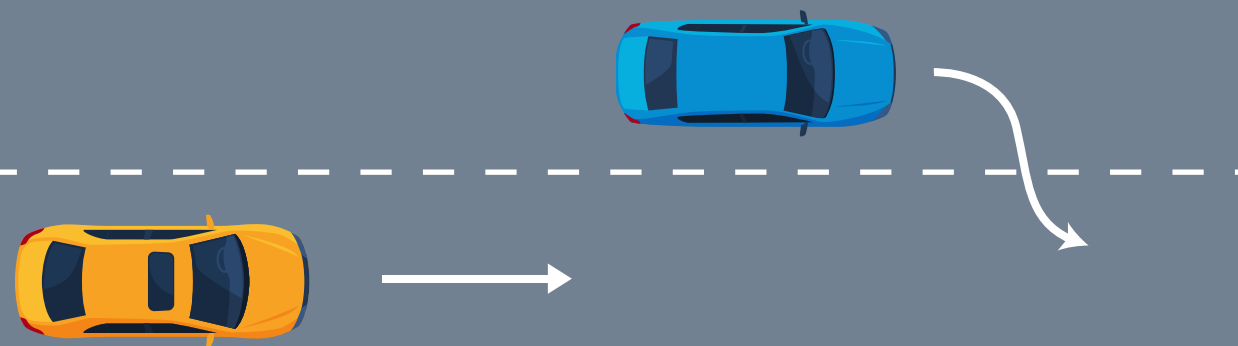
前车低速识别与响应: 得分率 100.0%



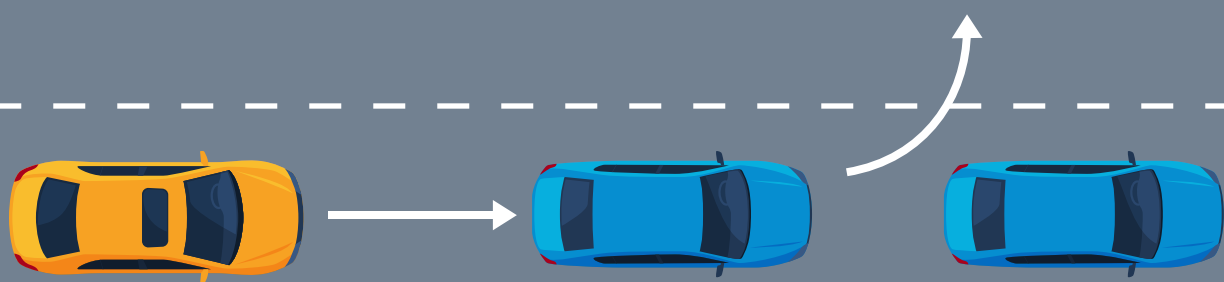
前车减速识别与响应: 得分率 100.0%



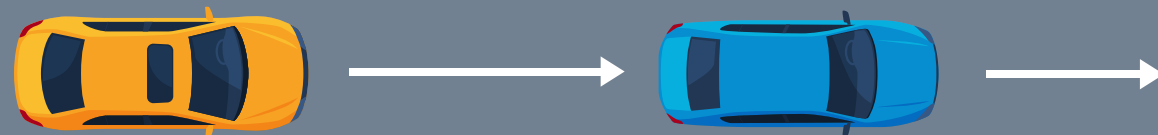
前车切入识别与响应: 得分率 85.0%



前车切出识别与响应: 得分率 70.0%

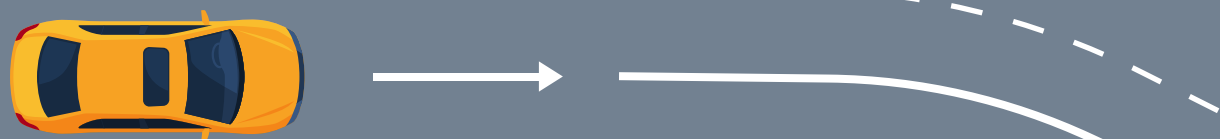


跟随前车启停: 得分率 100.0%



② 组合控制能力 得分率 100%

车道居中控制: 得分率 100.0%



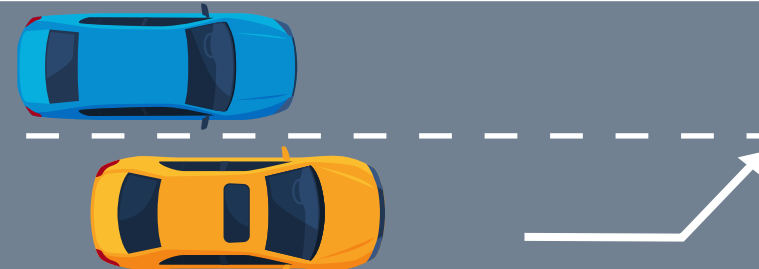
低速组合控制: 得分率 100.0%



高速组合控制: 得分率 100.0%



拨杆换道能力(加分项): 得分率 100.0%





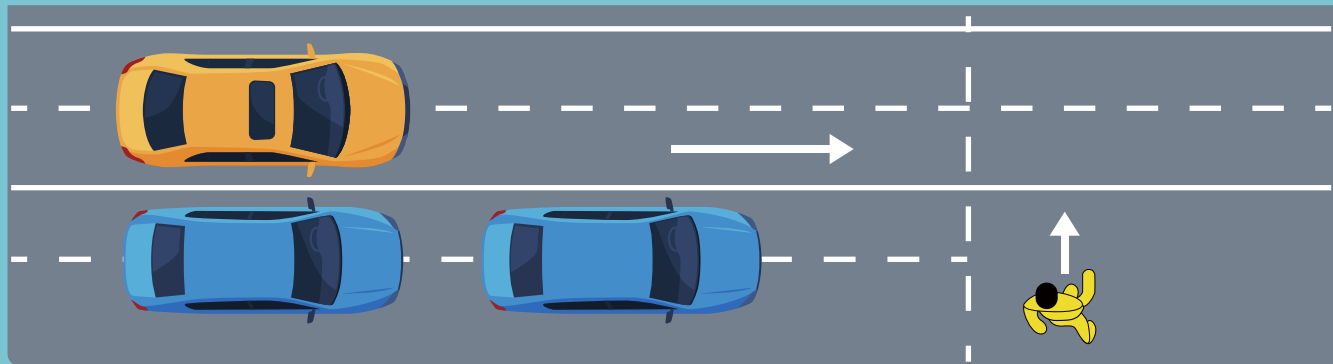
### ③ 紧急避险能力 得分率 38.0%

#### (1) 行人及二轮车横穿

得分率 76.1%

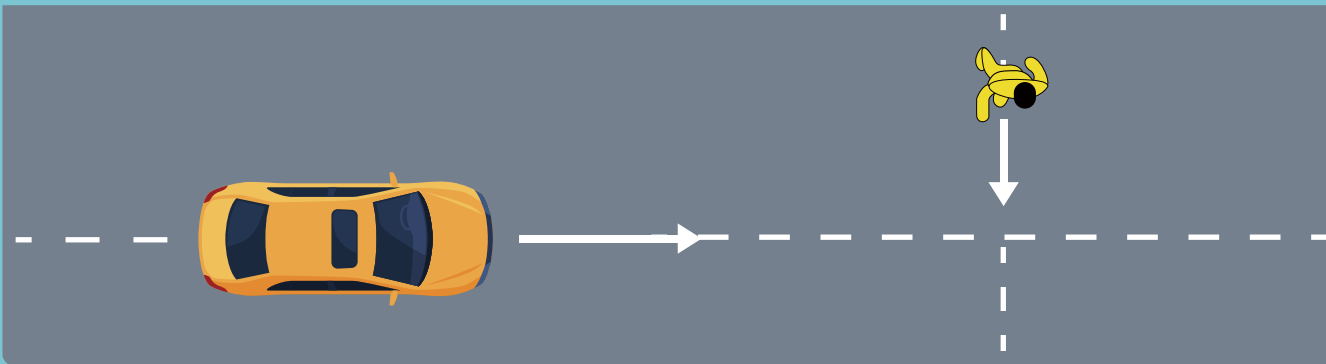
##### 有遮挡行人横穿:

得分率 100.0%



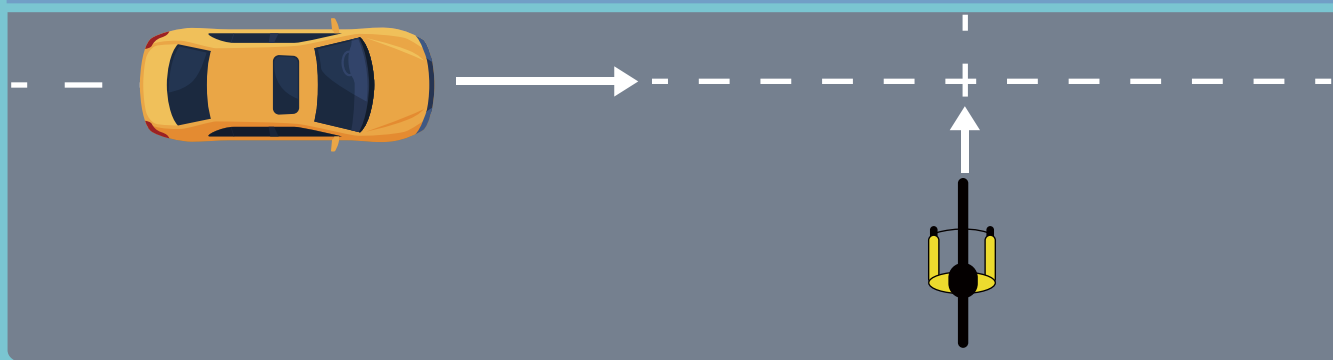
##### 夜间行人横穿:

得分率 100.0%



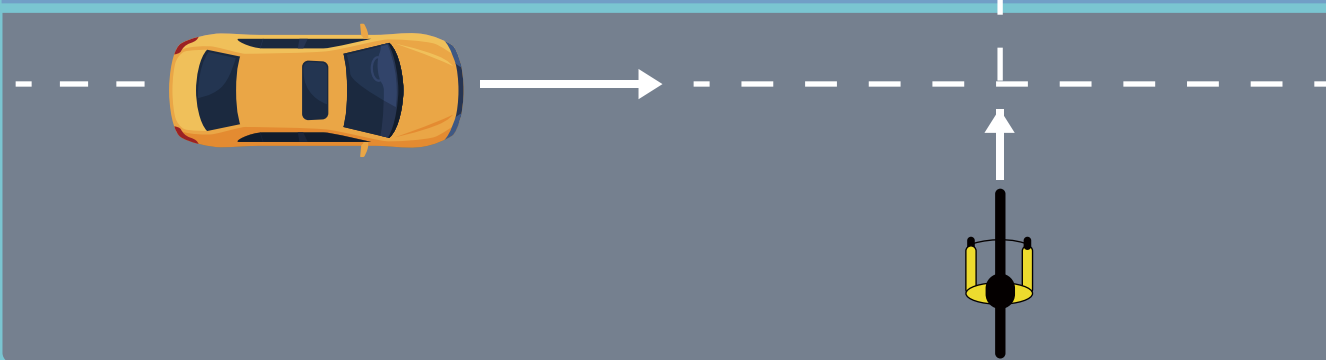
##### 二轮车横穿:

得分率 100.0%



##### 电动二轮车横穿:

得分率 4.3%

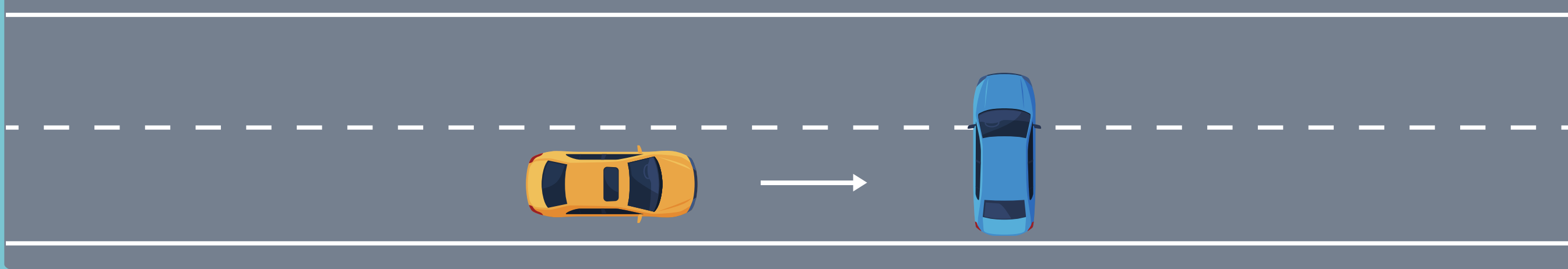


#### (2) 交通事故

得分率 0.0%

##### 事故车辆识别与响应:

得分率 0.0%

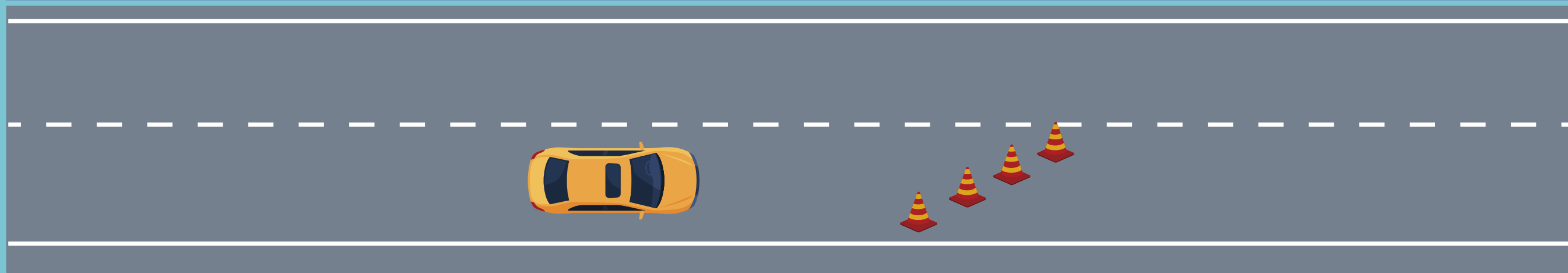


#### (3) 道路施工

得分率 0.0%

##### 锥桶识别与响应

得分率 0.0%



#### (4) 模拟危险场景 (加分项)

得分率 0.0%

### ④ 驾驶员交互 得分率 72.0%

#### (1) 系统提示

得分率 100.0%

#### (2) 驾驶员监测

得分率 60.0%

## 基础行车辅助试验现场照片 (示例)



## 综合评价

C-ICAP 基础行车辅助测试评价：该车型在跟车能力项目中，均未发生碰撞，在前车切入识别与响应和前车切出识别与响应场景中出现减速度较大情况；在组合控制能力项目中，车辆能够控制车辆横向运动，且未与前方车辆发生碰撞；在紧急避险项目中，在电动二轮车横穿场景、交通事故和道路施工场景中发生碰撞；在驾驶员交互项目中，不具备驾驶员监控能力。

该车型不具备领航行车辅助功能。

综上所述，该车型在行车辅助方面的测试评价结果较好。



# 辅助驾驶

## 泊车辅助



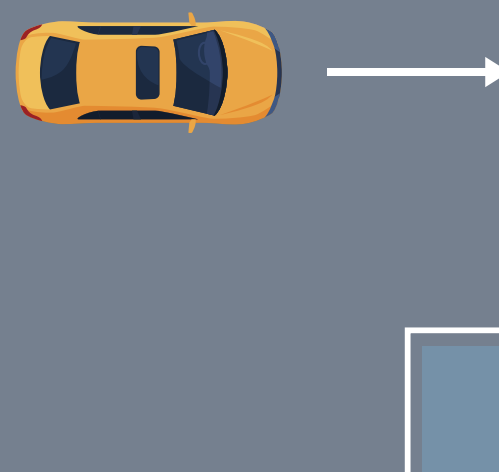
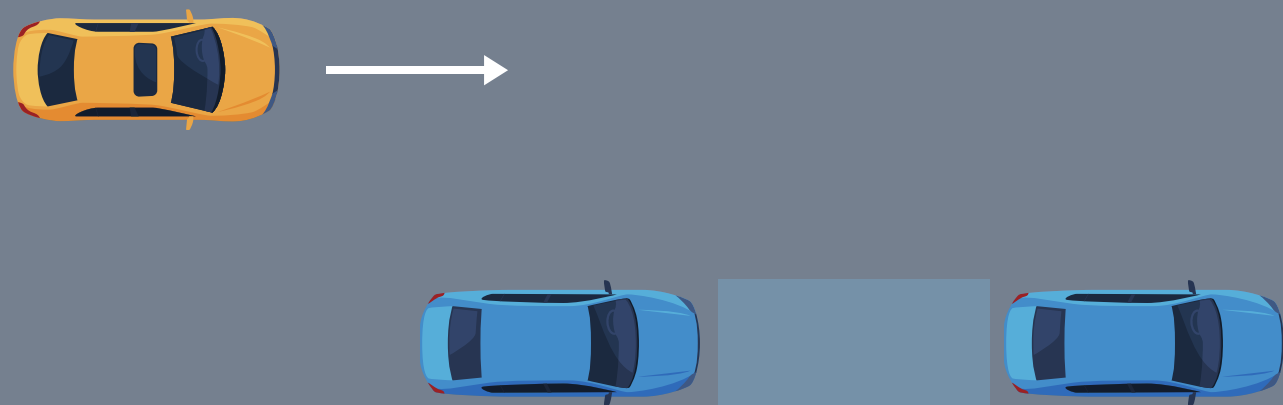
### 基础泊车辅助 得分率 78.5%

/已测车型平均得分率 86.9%

#### ① 车位前泊入能力 得分率 78.5%

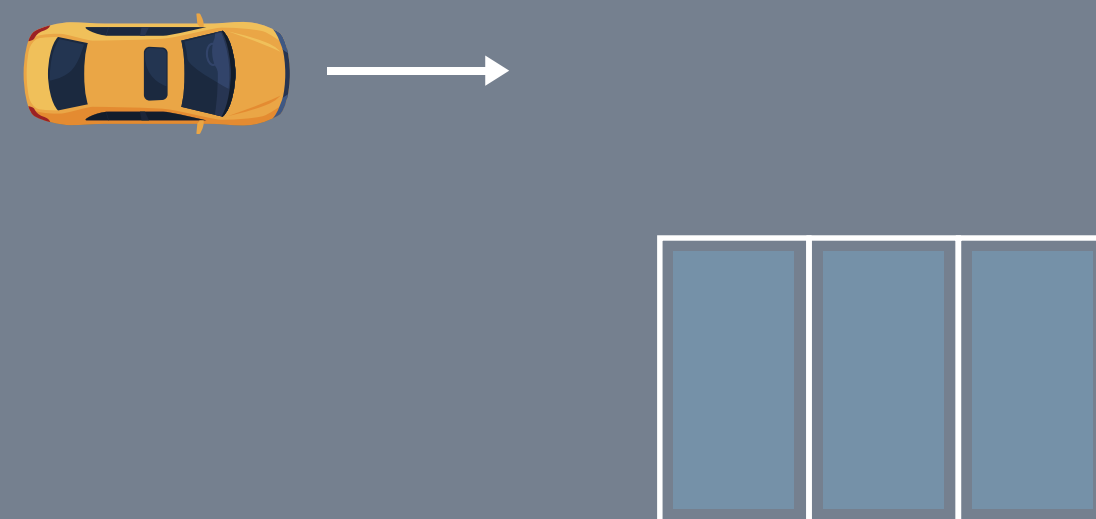
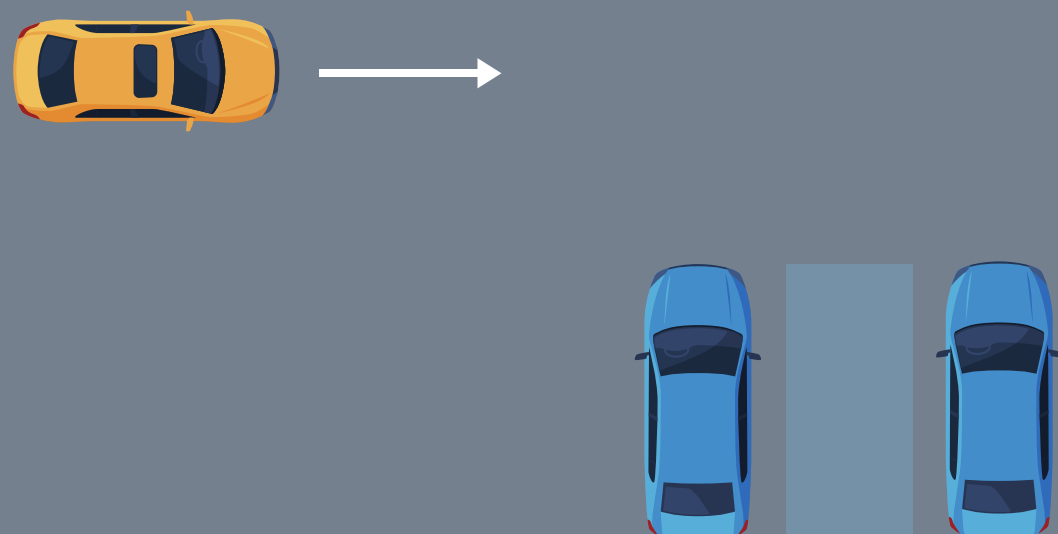
平行车位:

得分率 74.0%



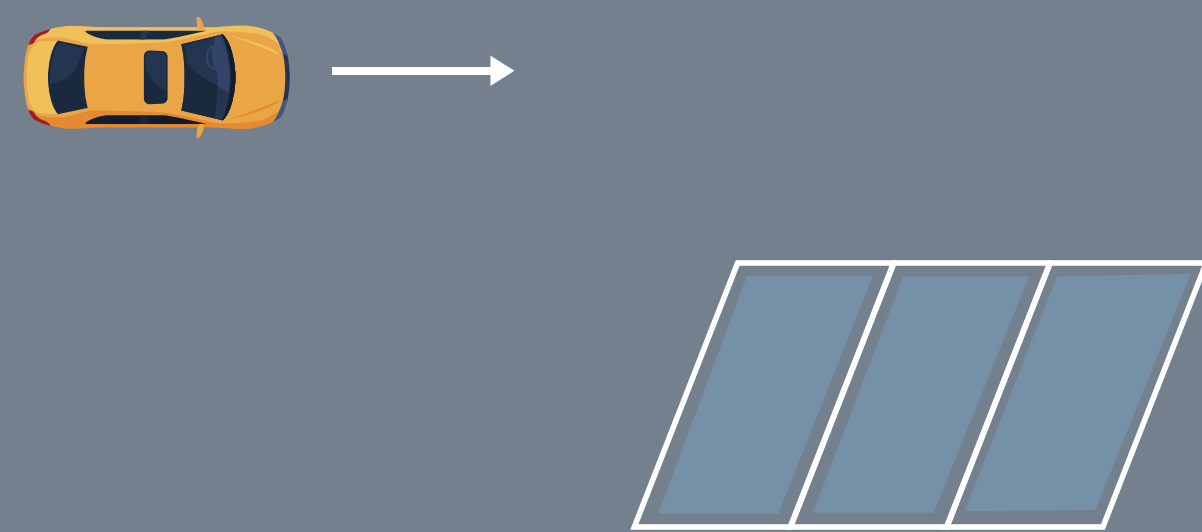
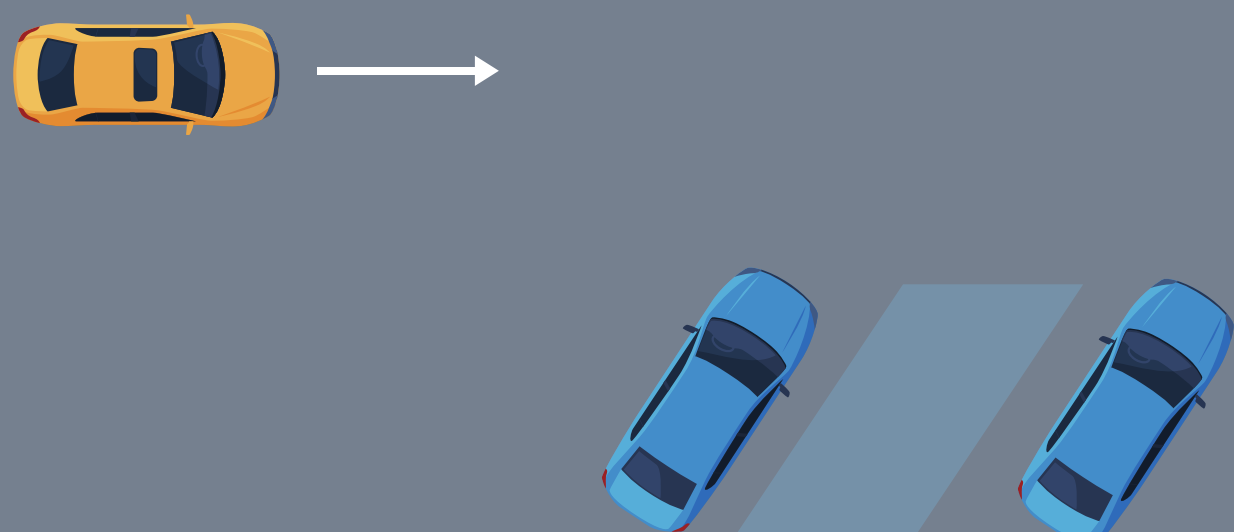
垂直车位:

得分率 94.5%



斜车位:

得分率 0.0%

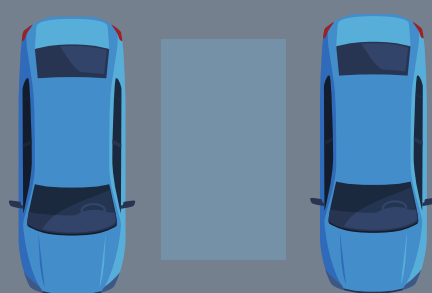




## ② 车位前遥控泊车能力 得分率 \_\_\_\_\_

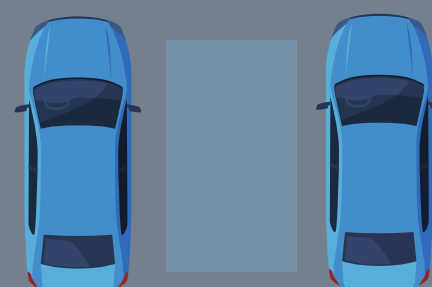
遥控器故障：

得分率 \_\_\_\_\_



遥控功能误用：

得分率 \_\_\_\_\_



## 基础泊车辅助试验现场照片(示例)



## 综合评价

在C-ICAP基础泊车辅助测试场景中,该车型在平行车位中表现有所不足,主要体现在:无法识别狭小的空间车位,在车位线车位中存在停放位置不居中的现象。在垂直车位中总体表现优秀,仅在空间车位(狭小尺寸)场景中存在停放位置不居中的现象。该车型不具备识别斜车位的能力。

该车型不具备遥控泊车和记忆泊车功能。

综上所述,该车型在基础泊车辅助方面的测试结果一般。